



**Passatrice
a corpo unico - Prod./h 10/15 Tons
di pomodoro e frutta**



**Moulin à légumes
Prod./h 10/15 Tons
tomate et des fruits**



FIMA 
TECNOLOGIE PER ALIMENTI





Dati Tecnici

Definita in gergo "Estrattore Turbo" o "Raffinatrice", è stata studiata per la separazione dei liquidi da fibre ed altri corpi in sospensione.

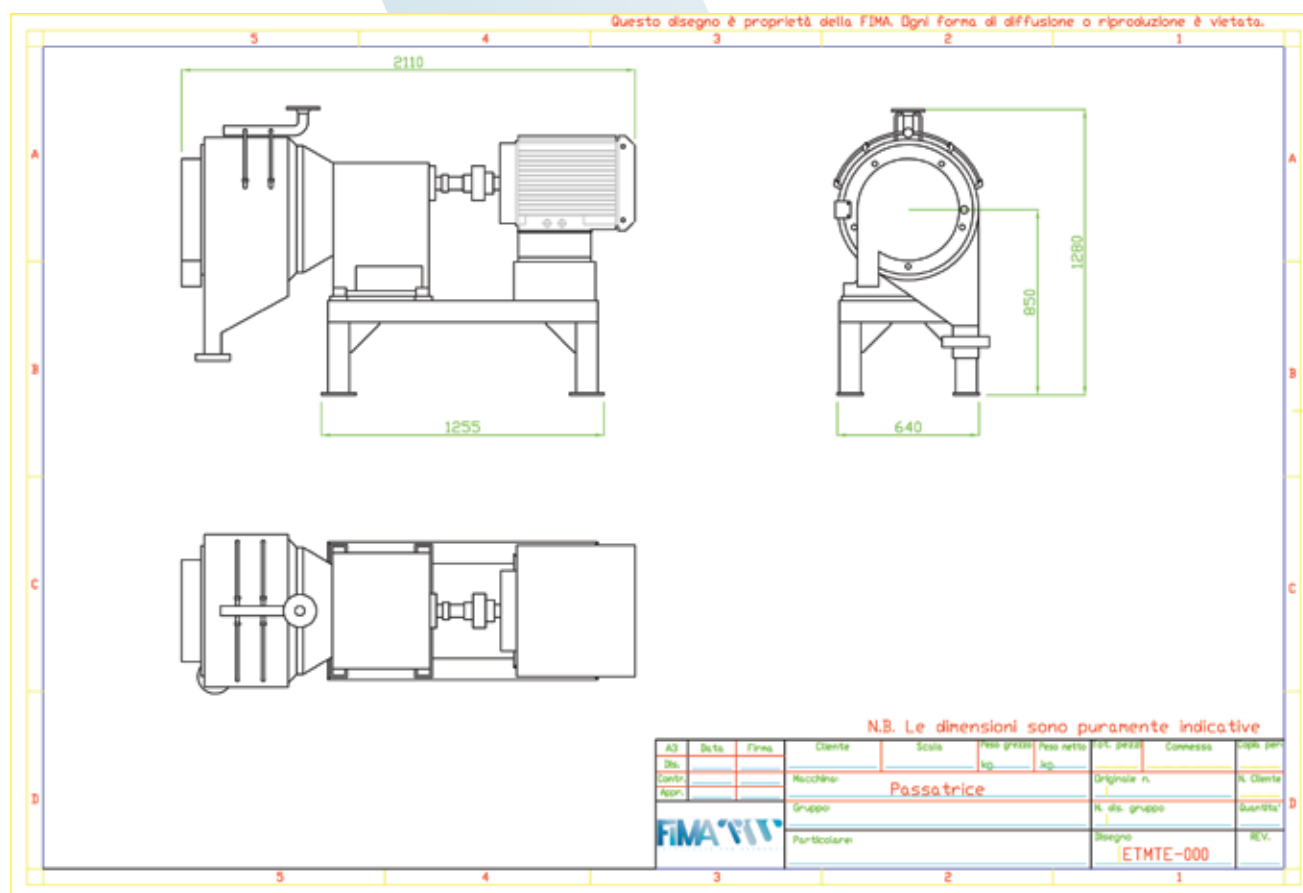
L'unità consiste in una o più corpi, interamente in acciaio inossidabile AISI 304, di forma cilindrica, all'interno del quale è posto un rotore a pale multiple avvolto da una setaccio che garantisce la separazione degli elementi dai liquidi. Il tutto è gestito da un quadro elettrico.



Données Techniques

Il est défini en jargon "turbo extracteur" ou "machine de raffinage". Ce moulin a été projeté au fin de séparer les liquids des fibres et des autres elements en suspension.

La machine est réalisée entièrement en acier inoxydable AISI 304 et sous la forme de cylindre. Elle se compose d'un ou plusieurs elements où est mis un rotor interne à pales multiples qui est enroulé par un tamis qui garantit la séparation des elements des liquides. L'ensemble est



FIMA S.r.l.

Via Alcide De Gasperi, 300 - 84016 Pagani (SA)

Tel. +39 081.515.24.55 - Fax +39 081.515.37.67

e-mail: info@fima-srl.com - web site: www.fima-srl.com

Partita IVA e Codice Fiscale: 05094140653

