



Preriscaldatore



Pre-Heater





Dati Tecnici

Posta dopo la fase di triturazione ha la funzione di preriscaldare i prodotti dell'orto preparandoli alla raffinazione finale.

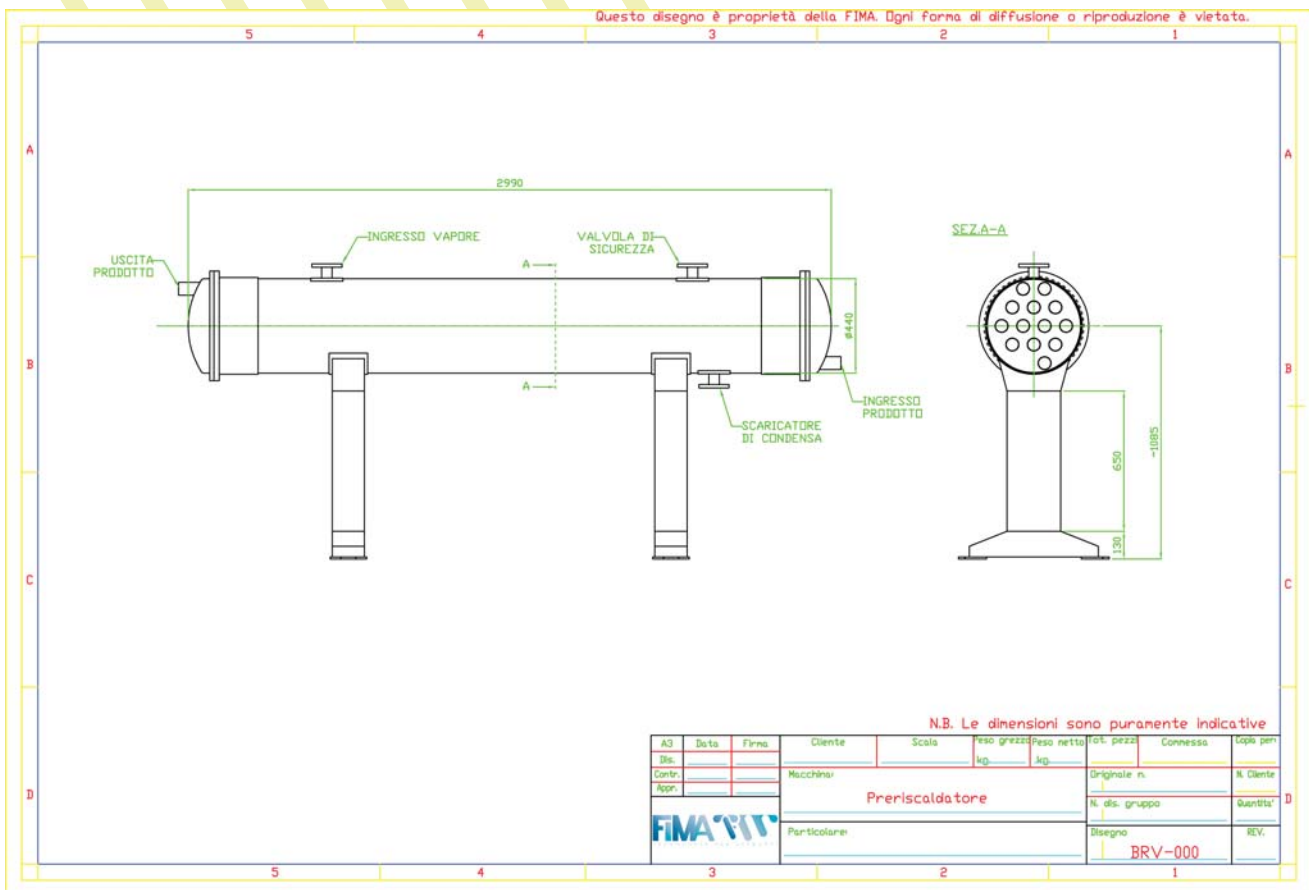
Di forma cilindrica, posta in posizione orizzontale è realizzata interamente in acciaio inossidabile AISI 304, è fornita completa di gruppo gestione vapore con registratore delle temperature.



Technical Data

It is fitted into the production line after the crashing station and pre-heats the pulp before the pulping/refining processing.

It is an horizontal tubular, fully made of stainless steel, equipped with steam injection and temperature control system regulated by the electric pneumatic control panel.



FIMA S.r.l.

via Alcide De Gasperi, 300 - 84016 Pagani (SA)

Tel. +39 081.515.24.55 - Fax +39 081.515.37.67

e-mail: info@fima-srl.com - web site: www.fima-srl.com

Partita IVA e Codice Fiscale: 05094140653

