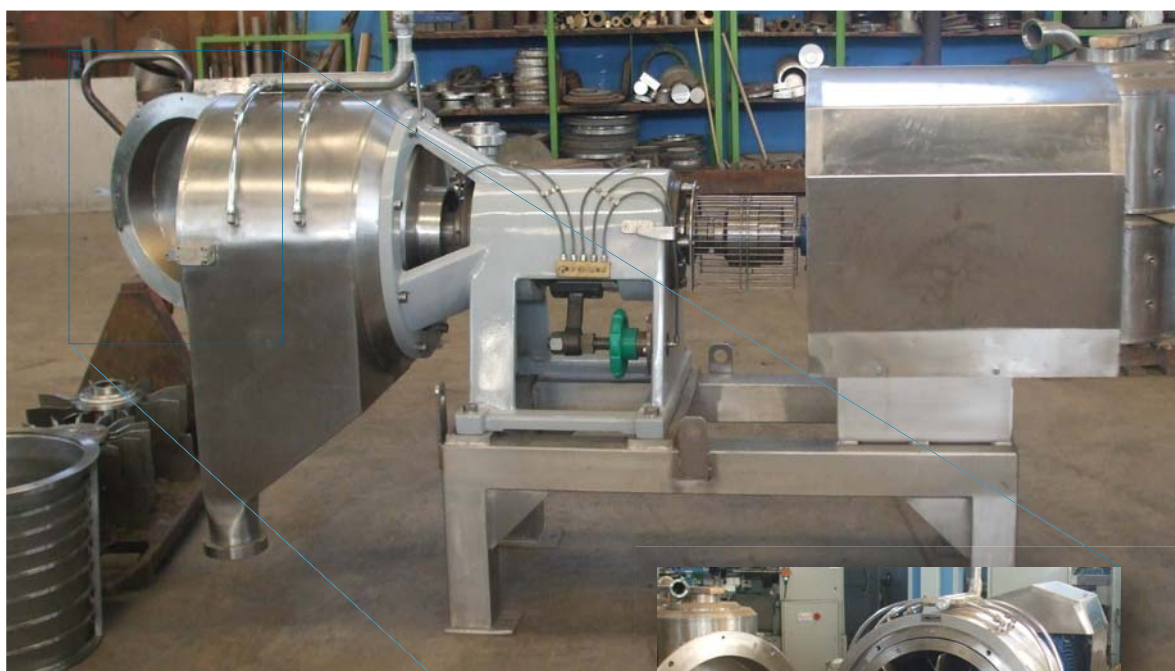




Passatrice a corpo unico



**Juice Extractor
Pulper Refiner**





Dati Tecnici

Definita in gergo Estrattore Turbo o Raffinatrice, è stata studiata per la separazione dei liquidi da fibre ed altri corpi in sospensione.

L'unità consiste in una o più corpi, interamente in acciaio inossidabile AISI 304, di forma cilindrica, all'interno del quale è posto un rotore a pale multiple avvolto da una setaccio che garantisce la separazione degli elementi dai liquidi. Il tutto è gestito da un quadro elettrico.



Technical Data

Commonly known as "Juice Extractor", it is composed of two operating stations: a pulper and a refiner.

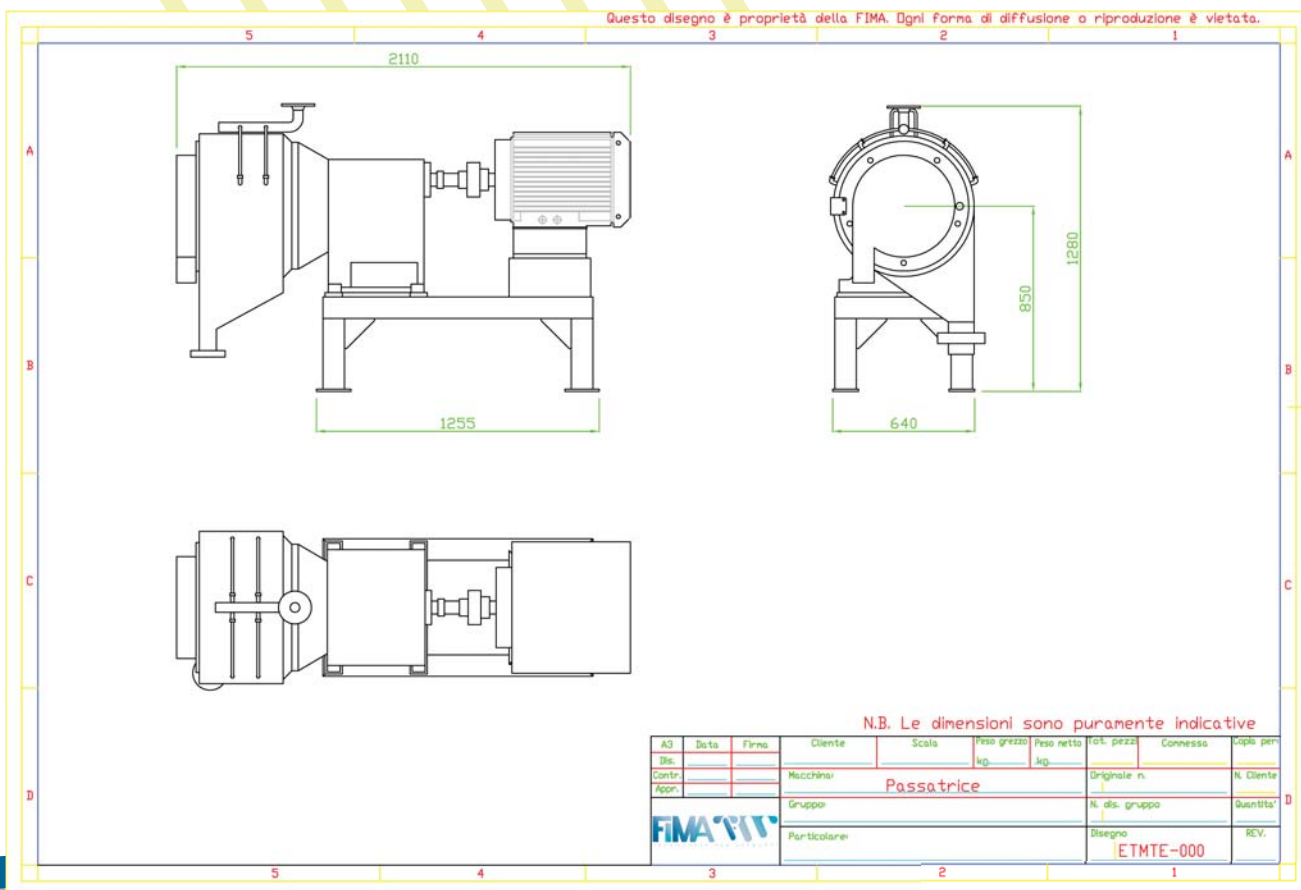
It is designed to separate juice from solid: fiber, peels and seeds.

The unit is equipped with single or double cylindrical body.

Fully made of stainless steel AISI 304 it is equipped with paddles welded to the rotor and sieves of different sizes which ensure the separation between juice and solid pieces.

Processing parameters are controlled by the electric control panel.

Questo disegno è proprietà della FIMA. Ogni forma di diffusione o riproduzione è vietata.



FIMA S.r.l.

via Alcide De Gasperi, 300 - 84016 Pagani (SA)

Tel. +39 081.515.24.55 - Fax +39 081.515.37.67

e-mail: info@fima-srl.com - web site: www.fima-srl.com

Partita IVA e Codice Fiscale: 05094140653

